



# Intervención precoz en psicosis en Noruega: aproximación al modelo TIPS

FRANCISCO ÁLVAREZ ALONSO · ALICIA CANTELI ORDOÑEZ · CARLA CASIELLES MARTINEZ · ENOL GARCIA SANCHEZ  
RESIDENTES DE ENFERMERÍA DE SALUD MENTAL (ASTURIAS)

## INTRODUCCIÓN

Los trastornos psicóticos presentan un importante impacto funcional y social. La duración de psicosis no tratada (DUP) se relaciona con peor pronóstico clínico y funcional. Modelos como TIPS priorizan la detección precoz y la intervención temprana.

## OBJETIVO Y METODOLOGÍA

Describir las características del modelo noruego de intervención precoz en psicosis y del programa TIPS mediante revisión narrativa y experiencia profesional en dispositivos especializados de salud mental en Noruega.

## ¿QUÉ ES TIPS?

Programa noruego de detección e intervención precoz en psicosis orientado a reducir la duración de psicosis no tratada (DUP) mediante campañas comunitarias, accesibilidad asistencial y seguimiento temprano.

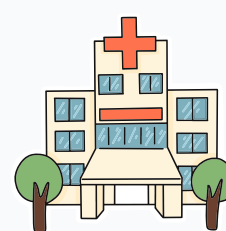
## MODELO ASISTENCIAL



Circuito asistencial orientado a la detección temprana y continuidad de cuidados

## ESTRATEGIAS OBSERVADAS

- Campañas comunitarias y sensibilización
- Itinerarios estructurados (pakkeforløp)
- Coordinación hospital-comunidad
- Recursos digitales accesibles
- Participación familiar



## CONCLUSIONES

El modelo TIPS muestra una aproximación centrada en la detección temprana, accesibilidad y continuidad asistencial. Destaca el papel de enfermería en el acompañamiento terapéutico y seguimiento longitudinal.

## BIBLIOGRAFÍA

1. JOHANNESSEN JO ET AL. BR J PSYCHIATRY SUPPL. 2001.
2. NORWEGIAN DIRECTORATE OF HEALTH. NATIONAL GUIDELINE FOR PSYCHOSIS. 2013.
3. TIPS SØR-ØST. [HTTPS://WWW.TIPS-INFO.COM](https://www.tips-info.com)
4. HELSE STAVANGER. PAKKEFORLØP PSYKOSE.
5. PSYKOSE BIPOLAR. [HTTPS://WWW.PSYKOSE-BIPOLAR.NO](https://www.psykose-bipolar.no)



TIPS



PSYKOSE-  
BIPOLAR