



Cuidados comunitarios en salud mental : hacia una atención más humanizada y libre de coerción.

María Óñiga Rodríguez (70959867Z) Gonzalo Martín Martín (70905176V) María del Carmen Flor Gómez (72170882X) Nuria Pérez Aller (71446015B) Lydia Urda Moral (72105557M)

INTRODUCCIÓN



La atención en salud mental ha evolucionado hacia modelos comunitarios centrados en la recuperación, la autonomía y los derechos humanos. Sin embargo, prácticas coercitivas como la contención mecánica o el aislamiento siguen utilizándose y pueden generar miedo, pérdida de control y deterioro de la relación terapéutica (1,2). Por ello, organismos internacionales promueven alternativas basadas en la humanización y la atención comunitaria (3).

OBJETIVOS



- Analizar la importancia de los cuidados comunitarios en salud mental.
- Reflexionar sobre el impacto de las prácticas coercitivas.
- Destacar el papel de enfermería en la atención centrada en la persona.

METODOLOGÍA



Se realizó una revisión bibliográfica narrativa de artículos y revisiones sistemáticas publicados entre 2021 y 2025, seleccionándose seis estudios por su relevancia y actualidad.

DESARROLLO

MODELO RESTRICTIVO



crisis



trauma



pérdida de control

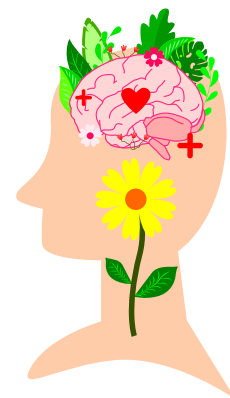
MODELO COMUNITARIO



relación terapéutica

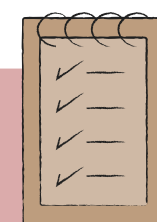


recuperación



autonomía

CONCLUSIONES



Los cuidados comunitarios son una actualización necesaria en salud mental, ya que promueven modelos más humanizados y respetuosos con los derechos de las personas. La evidencia científica destaca la importancia de reducir las prácticas coercitivas y potenciar alternativas basadas en la relación terapéutica y la atención centrada en la persona. En este contexto, la enfermería de salud mental tiene un papel clave al fomentar cuidados orientados a la recuperación, la autonomía y la inclusión social.

BIBLIOGRAFÍA

1. Pérez A, Molina R. Coerción en enfermería psiquiátrica y de salud mental: un análisis conceptual. 2021.
2. Chieze M, et al. Restrictive practices in adult mental health inpatient settings: systematic review. J Clin Nurs. 2024.
3. Funk M, et al. Alternatives to coercion in mental health care. BJPsych Open. 2024;10(1).
4. Factors facilitating recovery from coercion in mental health services. Healthcare. 2024;12:628.
5. Recovery-oriented practices in community mental health services. Front Psychiatry. 2023;14:1223456.
6. Bee P, et al. Views and expectations of mental health nurses: systematic review. Int J Environ Res Public Health. 2022;19(19):12459.