

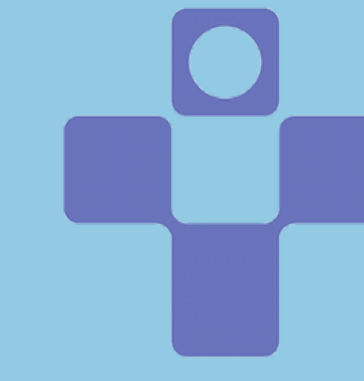
## RELACIÓN ENTRE EL CONSUMO DE CANNABIS Y LA IDEACIÓN SUICIDA EN JÓVENES



Candela Ronderos García, Enfermera Especialista en Salud Mental

Raquel Rey Rodríguez, EIR - 2 Salud Mental

Servicio de Salud del Principado de Asturias



SERVICIO DE SALUD  
DEL PRINCIPADO DE ASTURIAS



ASOCIACIÓN  
ESPAÑOLA DE ENFERMERÍA  
DE SALUD MENTAL

### INTRODUCCIÓN

El suicidio es el acto por el que una persona se provoca la muerte de manera intencionada. Por tanto, podríamos definir la ideación suicida como el acto de pensar en suicidarse o planear un suicidio. Las cifras actuales del suicidio son realmente llamativas, ya que, en 2021, fue la tercera causa de muerte en jóvenes de entre 15 y 29 años, siendo una de cada 100 muertes en todo el mundo. En España en 2021 se ha registrado la mayor cifra de suicidios consumados desde que se tienen datos, siendo 4003 defunciones, lo que supone unos 11 suicidios al día. La Organización Mundial de la Salud (OMS) ha definido este fenómeno como un “grave problema de salud pública”. De la misma manera, el cannabis es la droga ilegal más consumida en el mundo. En España, el cannabis es la droga ilegal con mayor prevalencia de consumo entre los estudiantes de 14 a 18 años. El consumo de cannabis en jóvenes puede acarrear diversas consecuencias negativas, tanto a corto como a largo plazo, entre las cuales se incluyen alteraciones cognitivas, problemas de socialización, dependencia, problemas de salud física, conductas de riesgo y grave impacto en la salud mental, entre las cuales se encuentra la presencia de ideas suicidas.

### OBJETIVOS

Conocer si existe relación entre la ideación suicida y el consumo de cannabis.

### METODOLOGÍA

Revisión de la literatura disponible: fuentes de documentación secundarias y páginas web de organismos oficiales. Búsqueda en: PubMed, Lilacs y Scielo.

#### PALABRAS CLAVE:

(deCs / Mesh)

abuso de marihuana / marijuana  
abuse, intento de suicidio /  
suicide, attempted, ideación  
suicida / suicidal ideation

### BIBLIOGRAFÍA



### RESULTADOS

Los datos actuales del suicidio y del consumo de cannabis sugieren un problema actual de salud y un reto para la atención a la salud mental. Los adolescentes son especialmente vulnerables a desarrollar una dependencia por consumo de cannabis y, estando en una etapa crucial del neurodesarrollo, se ha descrito una asociación a problemas de rendimiento escolar, cognitivos y comportamentales; así como una mayor incidencia de ansiedad, depresión y psicosis.

En un estudio realizado en Colombia, se concluyó que existe relación entre la ideación suicida y el consumo de cannabis. De la misma manera, otros estudios sugieren que el consumo de otras drogas como el alcohol también pueden tener relación.

En un estudio realizado en 2021 en una universidad pública federal en Cuiabá, donde se analizó la prevalencia y los factores asociados a la ideación suicida pasiva y activa a lo largo de la vida en estudiantes de posgrado, se identificó que la ideación suicida predominaba en estudiantes que habían consumido tabaco y marihuana en el último mes, solo se observó asociación con ideación suicida pasiva en los estudiantes con conducta de abuso de alcohol.

Dichos intentos de suicidio relacionados con el consumo suelen ser no planificados ni estructurados, por lo que podrían ser difíciles de prevenir.

### CONCLUSIONES

La evidencia indica que el consumo de cannabis en jóvenes está relacionado con un aumento de la ideación suicida, mediada por factores como la ansiedad y la depresión. La exposición temprana puede afectar negativamente el desarrollo neurocognitivo y emocional, elevando el riesgo de pensamientos suicidas. Esto resalta la necesidad de estrategias de prevención y políticas públicas enfocadas en la salud mental para proteger a esta población vulnerable.